

AKCESORIA

GŁÓWNA JEDNOSTKA STERUJĄCA

M-COM



Zastosowanie:

Moduł komunikacyjny do automatycznej konfiguracji i nadzoru max. 6 napędów otwierających lub ryglujących wersja S12 / S3 zsynchronizowanych napędów.

Napięcie znamionowe:

24V DC (19 V ... 28 V)

Znamionowy pobór prądu:

<12 mA

Typ napędów:

S12

Stopień ochrony:

IP30 ogumowany z osłoną

Numer produktu: 524177

Zakres temperatur pracy:

0 °C ... + 70 °C

Wymiary:

45 x 17 x 6 mm

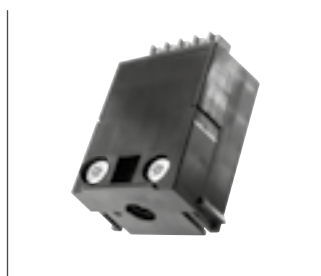
Żyły połączeniowe

3 żyły 0,5 mm² x 50 mm

Zawartość:

płytką drukowaną z żyłami przyłączeniowymi do zabudowy w puszcze przyłączeniowej napędów.

M-COM® Click



Zastosowanie:

Moduł komunikacyjny do automatycznej konfiguracji i nadzoru max. 6 napędów otwierających lub ryglujących wersja S12 / S3 zsynchronizowanych napędów.

Napięcie znamionowe:

24V DC (19 V ... 28 V)

Znamionowy pobór prądu:

<12 mA

Typ napędów:

S12

Stopień ochrony:

IP30

Numer produktu: 524167

Zakres temperatur pracy:

-5 °C ... +70 °C

Wymiary:

40 x 26 x 15 mm

Połączenie:

Do napędów łańcuchowych z AUMÜLLER-Click plug solution

Wyposażenie:

Kleszcze do usuwania M-COM® Click

WTYCZKA

AUMÜLLER-Click wtyczka



ilustracja 24 V

Zastosowanie:

Rozwiązanie dla wszystkich napędów łańcuchowych oraz ramieniowych produkowanych przez firmę AUMÜLLER.

Napięcie znamionowe:

24V DC (19 V ... 28 V)

Przewód przyłączeniowy:

bezhalogenowy, szary

5 x 0,5 mm² (24V)

6 x 0,75 mm² (230V)

Styki: do 1,5 mm²

Cechy / wyposażenie:

- Elastyczny przewód
- Połączenie kilku napędów szeregowo
- Skręcana wtyczka
- Zaczepy blokujące zapobiegają rozpadnięciu się wtyczki pod wpływem obciążenia
- Obciążenie wg. DIN EN 60335-1 dla skręconych połówek obudów.

WARIANTY: 24V

3 m długość przewodu - 24V DC

Numer produktu: 501251

5 m długość przewodu - 24V DC

Numer produktu: 501252

10 m długość przewodu - 24V DC

Numer produktu: 501253

WARIANTY: 230V

3 m długość przewodu - 230V AC

Numer produktu: 501273

5 m długość przewodu - 230V AC

Numer produktu: 501275

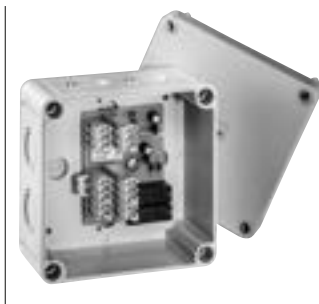
10 m długość przewodu - 230V AC

Numer produktu: 501280

AKCESORIA

MODUŁ INFORMACJI ZWROTNEJ

RM-E



Zastosowanie:

Moduł kontrolny informacji o stanie napędu OTWARTY / ZAMKNIĘTY z jednego lub więcej napędów typu S3 / S12 poprzez bezpotencjałowy przekaźnik. Połączenie i zasilanie na linii napędów.

Napięcie znamionowe:

24V DC +/- 20%, (max. 2 Vpp)

Znamionowy pobór prądu:
< 5 mA

Typ napędów: S3, S12

Numer produktu: 500158

Stopień ochrony: IP 54

Zakres temperatur pracy:
0°C ... + 70°C

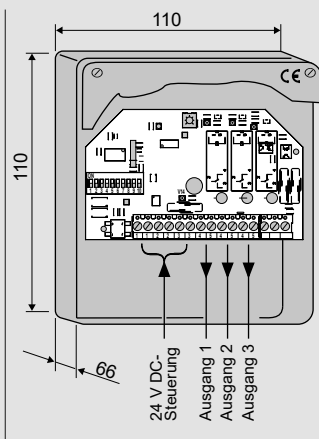
Obudowa natynkowa:
94 x 94 x 42 mm

Zawartość / cechy:

Ocena pozycji końcowych przez żyłę komunikacyjną w napędach typu S3 / S12.

MODUŁ KONTROLNY

USKM



Zastosowanie:

Moduł kontrolny z 3 wyjściami i indywidualną krańcówką, monitoring pracy napędów, kontrola sekwencyjna.

Funkcje:

Monitoring pracy do 3 napędów, dwie kontrole sekwencyjne.

Napięcie znamionowe:

24V DC +/- 20%, (max. 2 Vpp)

Prąd spoczynkowy:

< 50 mA

Połączenia:

max. 3 napędy; s < 300 mm

Numer produktu: 512140

Prąd znamionowy na napęd: max. 2,5A

Typ napędów:

S1, S2, S3, S12, FV1, OFV1

Stopień ochrony: IP 54

Zakres temperatur pracy:

0 °C.....+70 °C

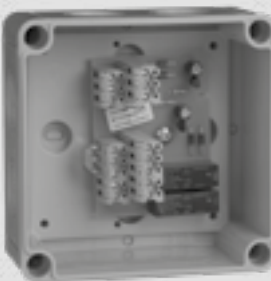

Obudowa natynkowa:

110 x 110 x 66 mm

Zawartość / cechy:

Przełączniki DIP switch do ustawień, zaciski 2,5 mm².

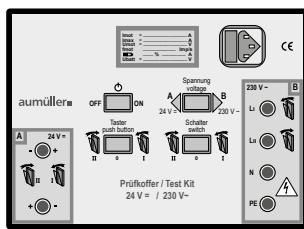
AKCESORIA

MODUŁ DO NAPĘDÓW 230 V AC					
TRM		<p>Zastosowanie: Moduł do podłączenia napędów 230V AC do linii napędów 24 V DC. Kontrola poprzez zmianę polaryzacji zasilania 24 V DC.</p> <p>Napięcie znamionowe: 24V DC +/- 20%, (max. 2 Vpp)</p> <p>Prąd spoczynkowy: < 100 mA</p> <p>Połączenia: 1 grupa napędów</p>	<p>Numer produktu: 670071</p> <p>Prąd znamionowy na grupę napędów: 230 V AC max. 3 A</p> <p>Typ napędów: S2, S3, S12, MP</p> <p>Stopień ochrony: IP 54</p> <p>Zakres temperatur pracy: 0 °C.....+70 °C</p> <p>Obudowa natynkowa: 98 x 98 x 58 mm</p> <p>Zawartość / cechy: Zaciski 4 mm²</p>		
UniPC		<p>Zastosowanie: Oprogramowanie do konfiguracji napędów produkowanych przez AUMÜLLER AUMATIC GmbH.</p> <p>Napięcie znamionowe: 24V DC +/- 20% Typ napędów: 24 V DC: S3, S12, S12 V.2 230 V AC: S12, S12 V.2</p> <p>Zawartość opakowania: Oprogramowanie UniPC (link do pobrania) Interface "ParInt" przewód USB Przewód połączeniowy</p> <p>Połączenia: 3x zaciski 1,0 mm² Port USB</p>	<p>Numer produktu: 524178</p> <p>Wymagania systemowe CPU 1 GHz lub szybszy OS Microsoft® Windows 7 Windows 10 RAM min. 512 MB HDD min. 100 MB wolnych</p> <p>Cechy / wyposażenie Zasilanie 24 V DC nie w zestawie! Do ustawień rozszerzonych wymagane licencjonowane oprogramowanie!</p>		

AKCESORIA

ZESTAW TESTOWY

PK

**Zastosowanie:**

Zestaw testowy do sprawdzania poprawności działania napędów i komunikacji do napędów 24 V DC i 230 V AC (zawiera akumulatory).

Zasilanie: 230V AC

Typ napędów:
24V DC / 230V AC

Prąd napędów: max. 3 A

Numer produktu: 533981

Wyświetlacz

napięcie napędów,
ładowanie akumulatorów

Zakres temperatur pracy

-5 °C ... + 40 °C

Plastikowa obudowa

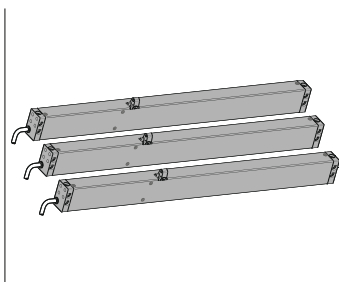
250 x 220 x 210 mm

Waga: ok. 3,6 kg

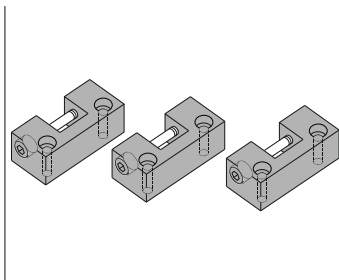
Cechy /wyposażenie

elementy kontrolne:

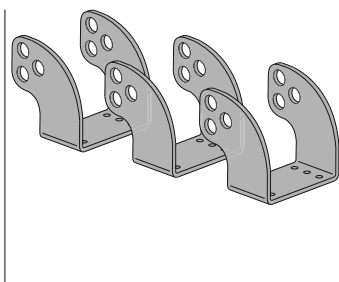
2 przełączniki + 1 przycisk



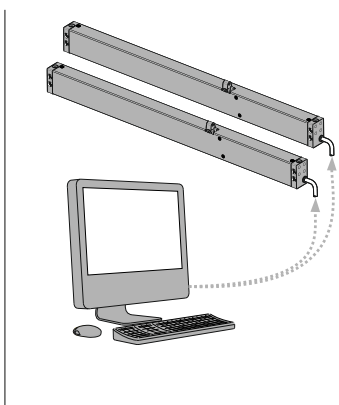
Wykonanie specjalne	Sztuk	Numer produktu			
Lakierowana proszkowo obudowa w kolorze RAL					
Ryczałt na lakierowanie		516030			
Określić na etapie zamówienia:	1 – 20	516004			
	21 – 50	516004			
	51 – 100	516004			
	do 101	516004			



Wykonanie specjalne	Sztuk	Numer produktu			
Konsola skrzydłowa malowana proszkowo na kolor RAL					
Ryczałt na lakierowanie		516030			
Określić na etapie zamówienia:	1 – 20	516032			
	21 – 50	516032			
	51 – 100	516032			
	do 101	516032			



Wykonanie specjalne	Sztuk	Numer produktu			
Konsola ramowa malowana proszkowo na kolor RAL					
Ryczałt na lakierowanie		516030			
Określić na etapie zamówienia:	1 – 20	516031			
	21 – 50	516031			
	51 – 100	516031			
	do 101	516031			



Model specjalny	Sztuk	Numer produktu			
Programowanie mikroprocesora S12					
Programowanie synchronizacji kilku napędów 24V S3 / S12	1	524182			
Programowanie synchronizacji kilku napędów 230V S12	1	495588			
Elektroniczne programowanie wysuwu 24V S12	1	524190			
Elektroniczne programowanie wysuwu 230V S12	1	495590			
Programowanie napędów 24V/230V S12	1	524180			

Model specjalny	Sztuk	Numer produktu			
Mechaniczne skrócenie wysuwu PLA S3					
Mechaniczne skrócenie wysuwu bez skracania obudowy	1	516000			

NRWG							
Product	System	Profiles	Opening	Scope	ITT	CoCoP	Valid
Ferralux NRWG 011	Schüco AWS	AWS 50	inw/outw	Facade	11-002647-PR01 (PP-04)	0757-CPR-288-6032781-2-4	2023-07-13
		AWS 60	inw/outw				
		AWS 65	inw/outw				
		AWS 70	inw/outw				
		AWS 75	inw/outw				
		AWS 57RO	outw	Roof	11-002647-PR01 (PP-04)	0757-CPR-288-6032781-8-2	2023-07-13
AWS 57RO	outw						
Ferralux NRWG 050	Forster	Unico	inw/outw	Facade	12-001670-PR01 (PB-03)	0757-CPR-288-0632781-3-4	2023-12-10
Ferralux NRWG 070	Raico	Frame+ 65W	inw/outw	Facade	15-001142-PR02 (PP-02)	0757-CPR-288-6032781-4-4	2023-12-10
		Frame+ 75WE	inw/outw				
		Frame+ 75WA	inw/outw				
		Wing 105D	outw				
		Wing 105D	outw	Roof	15-001142-PR02 (PP-02)	0757-CPR-288-6032781-7-2	2023-12-10
Ferralux NRWG 080	Hueck	Lambda WS 075	inw	Facade	16-002717-PR10 (PP-01)	0757-CPR-288-6032781-9-1	2024-01-29
		Lambda WS 075 IS	inw				
		Lambda WS 075 CD/RD	inw				
		Lambda WS 075 OU	outw				
		Lambda duo90	inw				
		Lambda duo90 IF	inw				
Ferralux NRWG 100	Aliplast	Imperial IP 75	inw/outw	Facade	16-004337-PR12 (PP-02)	0757-CPR-288-6032781-10-1	2021-08-21
		Superial SP 85	inw/outw				
		Ecofutural EF75	inw/outw				
		Star GT 90	inw/outw				

LEGEND:**ITT:** Product / system pass**CoCP:** Certificate of constancy of performances

Od czasu publikacji zharmonizowanej normy EN 12101-2: 2003 „Systemy kontroli rozprzestrzeniania dymu i ciepła” - Część 2: „Wymagania techniczne dotyczące klap dymowych” NRWG podlegają obowiązkowi oznakowania znakiem CE. Zgodnie z Rozporządzeniem CPR producent powinien wystawić deklarację właściwości użytkowych (DoP).

NRWG to urządzenie złożone z wielu elementów konstrukcyjnych dostarczonych przez różnych wykonawców. Podstawowymi elementami są skrzydło oraz rama okna do montażu w murze, fasadzie lub świetliku dachowym i napęd elektryczny, który otwiera okno w przypadku pożaru.

Okna muszą być wykonywane zgodnie z obowiązującymi standardami dotyczącymi stolarki budowlanej. Wykonanie i produkcja okien musi spełniać wszystkie obowiązujące standardy. Norma EN 14351 (okna i drzwi), EN 13830 (ściany osłonowe) i EN 14963 (pokrycia dachowe) muszą być przestrzegane.

Okna mogą pełnić funkcje okien oddymiających NRWG tylko w przypadku, gdy spełniają wymagania normy EN 12101-2.

Okna oddymiające NRWG muszą spełniać wszystkie odpowiednie normy dotyczące powłok budynku, dla układów odprowadzających dym i wysoką temperaturę oraz ewentualnie Dyrektywę Maszynową dla okien i drzwi otwieranych napędem elektrycznym, jeśli pełnią podwójną funkcję i są wykorzystywane do wentylacji. Odchylenia od krajowych przepisów powinny zostać uwzględnione na etapie projektowania.

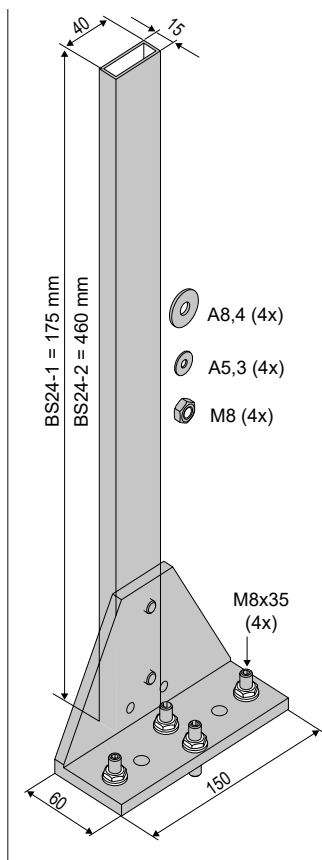
Firma AUMÜLLER przetestowała różne próbki, wprowadziła zakładową kontrolę produkcji i otrzymała Certyfikat Zgodności zgodnie z aneksem ZA do normy EN 12101-2:2003 wydany przez notyfikowany instytut ift-Rosenheim. Firma AUMÜLLER jest dostawcą systemu oraz certyfikowanym producentem NRWGs.

Ceny za licencje, produkcję i zaprojektowanie na zapytanie.

AKCESORIA

KONSOLA DO OWIEWEK

BS24



BS24-1 H = 175 mm

Numer produktu: 151605

BS24-2 H = 460 mm

Numer produktu: 151600

Zastosowanie:

Konsola kątowa z pionowymi wspornikami metalowymi owiewek.
Śruby mocujące w zależności od profilu (2 szt / konsola).
Dostosowywana do specyfiki systemu.
Montaż i wyrównanie w poziomie i w pionie przez 4 śruby montażowe.

Materiał / Wykończenie:

aluminium

Zawartość:

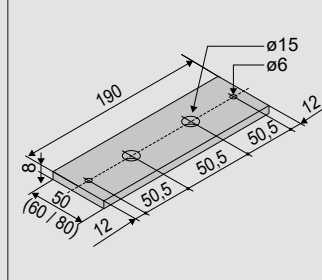
zawiera śruby montażowe z akcesoriami:

BS24-1 100 – 200 mm

BS24-2 200 – 500 mm

PŁYTA DOCISKOWA

BS24



BS24-3 B = 50 mm

Numer produktu: 151612

BS24-4 B = 60 mm

Numer produktu: 151610

BS24-5 B = 80 mm

Numer produktu: 151611

Zastosowanie:

Do montażu owiewki

Materiał / Wykończenie:

aluminium

Zawartość:

Szerokość (W) zgodna z profilem podstawowym.

Owiewki muszą zostać wykonane i zamontowane przez wykonawcę stolarki zgodnie z NRWG product passports.